



# LES CRÊTES DE LA SARCENA ET LE DUFFRE



De la majestueuse sapinière en zone Natura 2000, aménagée de bornes thématiques, c'est ensuite un long et beau parcours sur les crêtes herbeuses les plus méridionales du Diois avec pour finalité un panorama du Mont Ventoux aux Ecrins.

**Attention, zone pastorale ! Les chiens sont fortement déconseillés, même tenu en laisse. Sentier de crête peu marqué, nécessitant parfois d'enjamber des petits obstacles.**

## DESCRIPTIF PAS-A-PAS

- 1 À l'entrée du parking de la station, emprunter le chemin qui monte sur le talus.
- 2 Prendre le premier chemin à droite sur le talus. Il longe, au début, une autre piste en contrehaut et la route d'accès à la station en contrebas.
- 3 Dans l'épingle, continuer tout droit par la piste. Elle mène au parking de la cabane de **Pré Pourri (alt. 1409m)**.
- 4 Traverser la clairière et prendre le sentier qui s'enfonce en sous-bois. À l'approche des rochers, laisser partir à droite le sentier de découverte pour emprunter à gauche le chemin qui rejoint les crêtes de la Sarcena.
- 5 Prendre à gauche la trace qui monte entre les rochers et les racines de buis. Continuer par la crête sur les pelouses d'altitude de la montagne de l'Aup. Atteindre une croix puis le sommet du Duffre (alt. 1757m).
- 6 Descendre vers le collet et remonter au sommet de la Pyramide. Reprendre la descente par la crête et arriver au **Pas la Lauze (alt. 1553m)**.
- 7 Quitter la crête et descendre par le sentier à gauche à travers la pelouse. Il vire à gauche et rejoint la **Bergerie (alt. 1510m)**.
- 8 Descendre à droite vers la station en bordure de la piste VTT et "Troton/herbe". Pleins nord, il ramène au talus du départ. Ensuite rejoindre le parking.

## Le site naturel de la montagne de la Sarcena

Au cœur du site préservé Natura 2000, c'est un long et beau parcours sur les crêtes herbeuses les plus méridionales du Diois avec la traversée d'une sapinière, relique de l'ère glaciaire et pour finalité le Duffre avec son panorama du Mont Ventoux aux Ecrins. On rencontre sur ce massif une avifaune typiquement montagnarde avec une population rarissime de Tétrins lyre et de Chouette de Tengmalm. Cette zone présente aussi une richesse botanique exceptionnelle avec 450 espèces végétales recensées, dont l'exubérante floraison de la pivoine sauvage protégée.

Réalisation : Département de la Drôme - Service ESN - 10/2024 / Textes : CDPP 26 © photo : CDPP 26



- L A  
D R O  
M E -

LE DÉPARTEMENT

## PAYS DIOIS

# LES CRÊTES DE LA SARCENA ET LE DUFFRE



- 📍 Valdrôme
- 📏 10.1 km
- ⚠️ 510 m
- 🕒 3h 30mn

**Peu difficile**

# LES BONS PLANS A PIED

Office de tourisme du Pays Diois  
bureau de Valdrôme : 04 75 21 40 06  
bureau de Die : 04 75 22 03 03  
www.diois-tourisme.com



112



Partir avec la carte IGN est vivement recommandé. Prévoir eau et nourriture et des vêtements adaptés à la marche. Prévoir sa sortie en fonction de son niveau et de la météo.







# LES CRÊTES DE LA SARCENA ET LE DUFFRE

Départ : Parking de la station de Valdrôme

Balissage : 

Effort :



Peu difficile

Technicité :

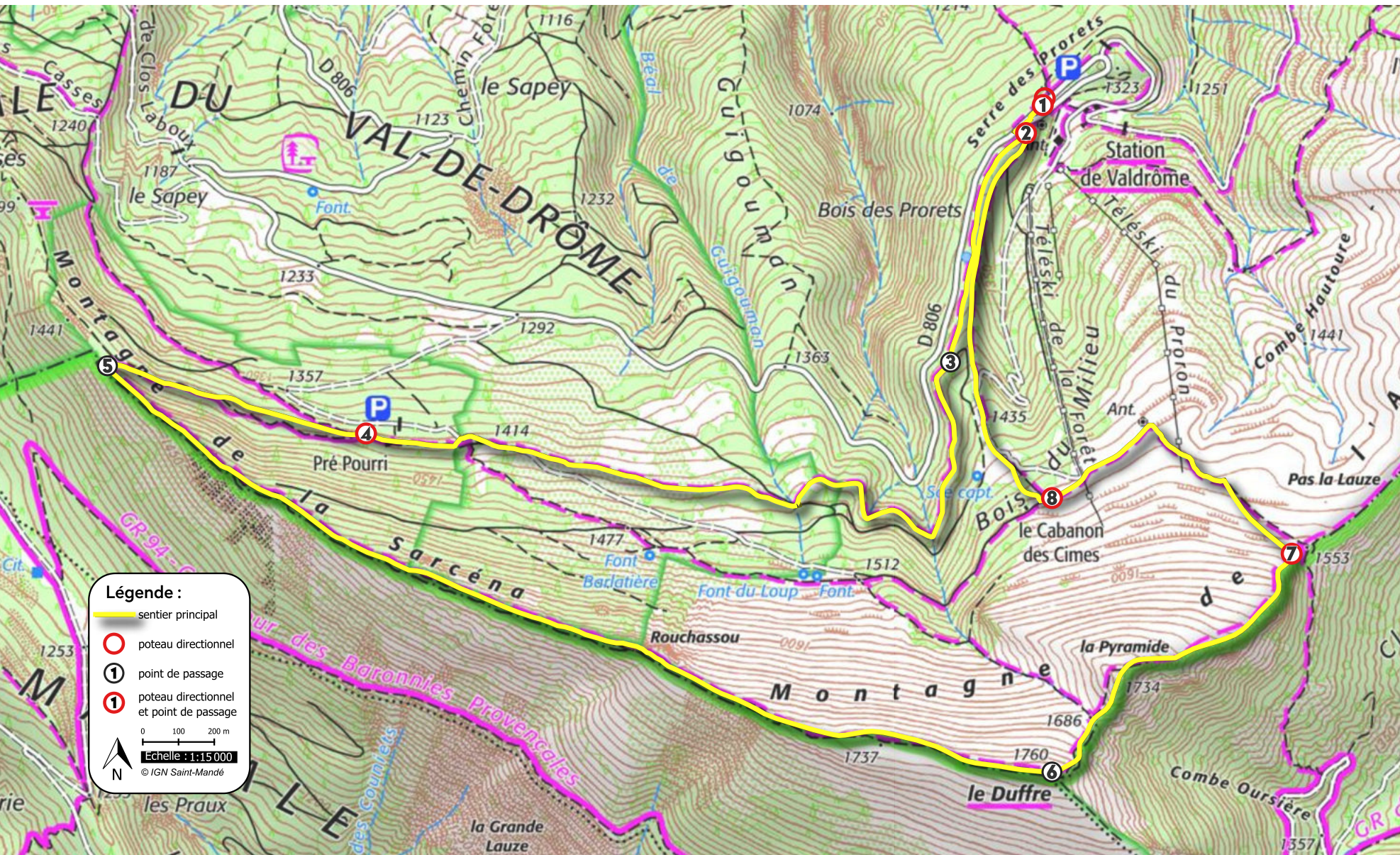


Peu difficile





Risque :



Peu difficile



**Légende :**

-  sentier principal
-  poteau directionnel
-  point de passage
-  poteau directionnel et point de passage

0 100 200 m

Echelle : 1:15 000

© IGN Saint-Mandé